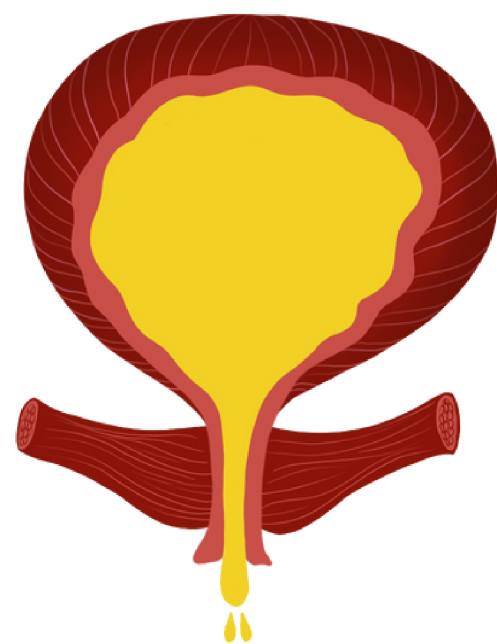


# Prekomerno aktivne MMD

## Kaj lahko opaziš...

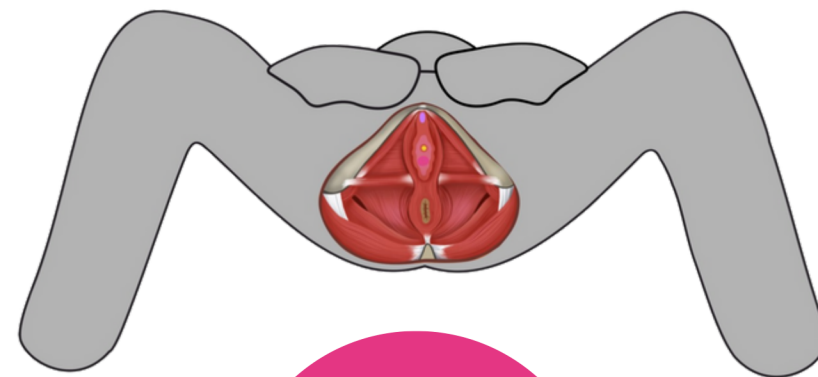
Bolečina in težave s sečnim mehurjem

1



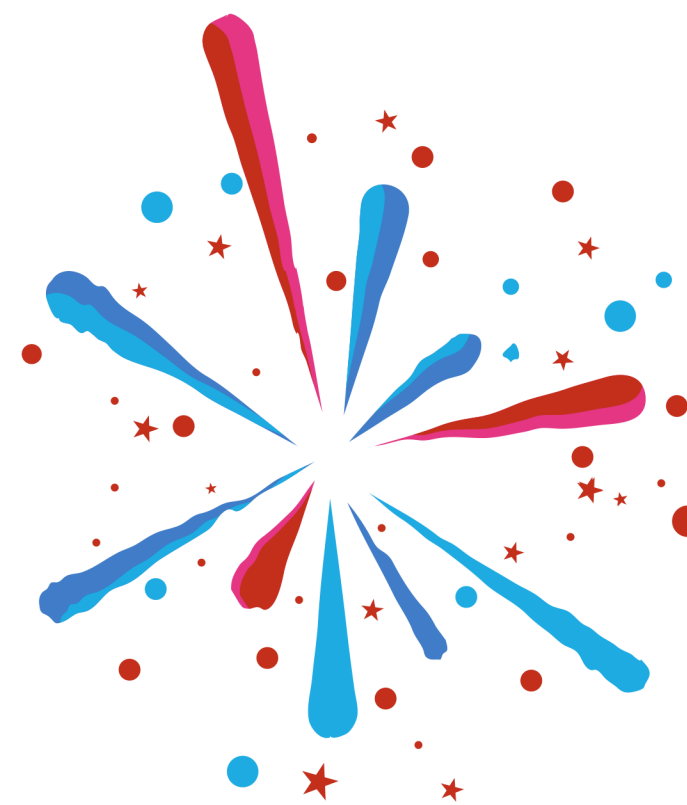
Otežen ali onemogočen vstop v nožnico

2



Boleči orgazmi

3



Napenjanje, da uriniraš



10

Anksioznost, povezana z bolečino



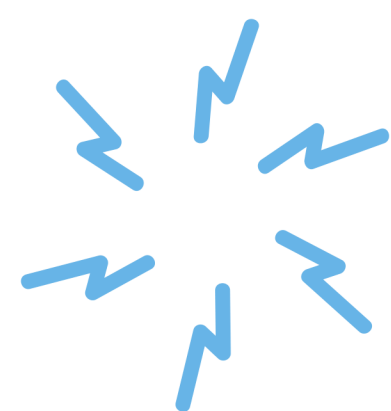
Pogosti simptomi

4

Simptomi vnetja sečil, laboratorijski izvidi negativni



Medenična (pelvična) bolečina



8

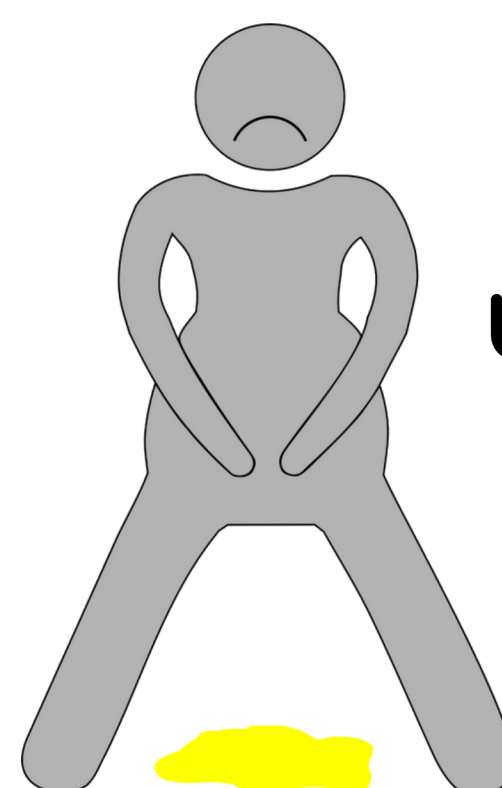
Zaprtje

Pekoč občutek v spolovilu



6

Uhajanje urina po koncu uriniranja



5

9



7