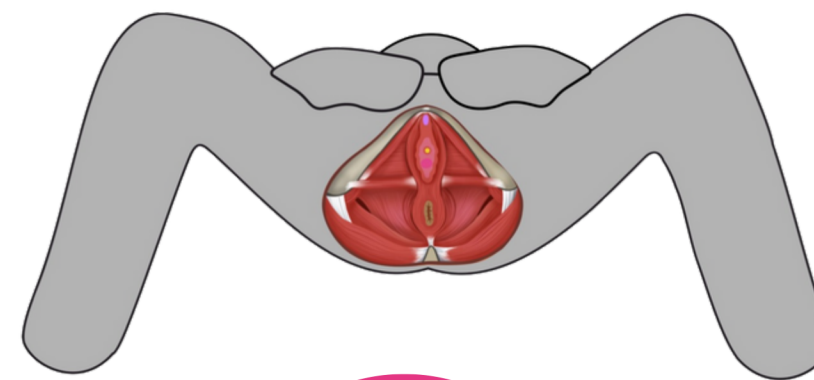


Надмірна активність МТД

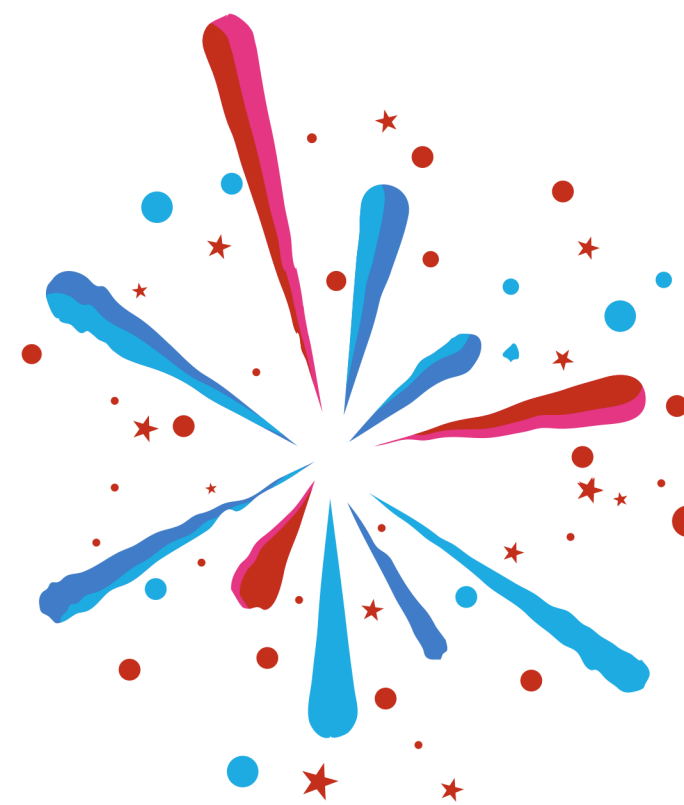
Що ви можете відчувати...

Складне або неможливе
проникнення



2

Болісні
оргазми



3

Напруження,
щоб пописати



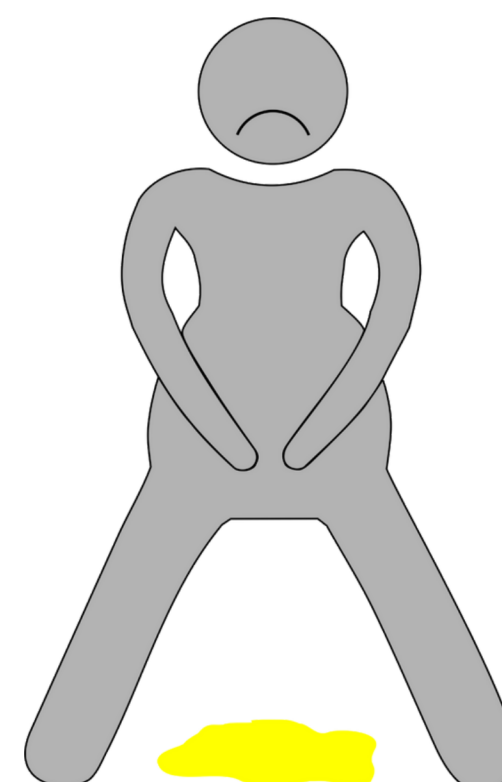
4

Негативний посів
на симптоми ІМП



5

Підток після
сечовипускання

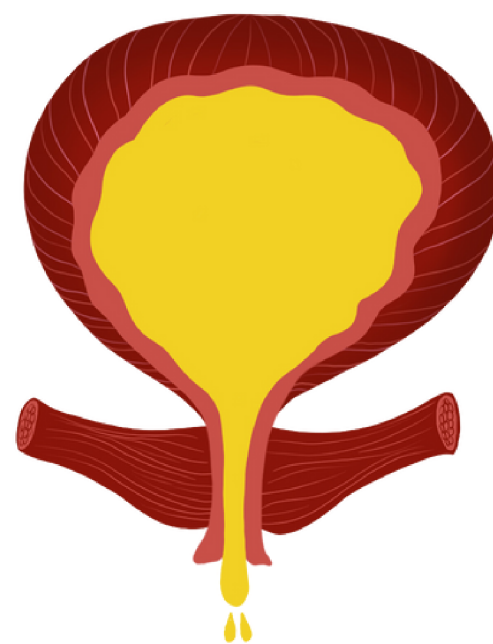


Печіння
вульви



7

Біль і проблеми з
сечовим міхуром



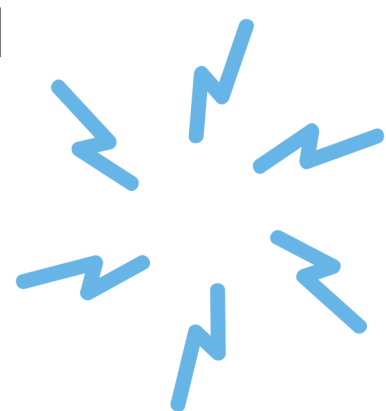
1

Тривога, пов'язана
з болем

10



Тазовий
біль



9

Запор



8

Загальні
СИМПТОМИ