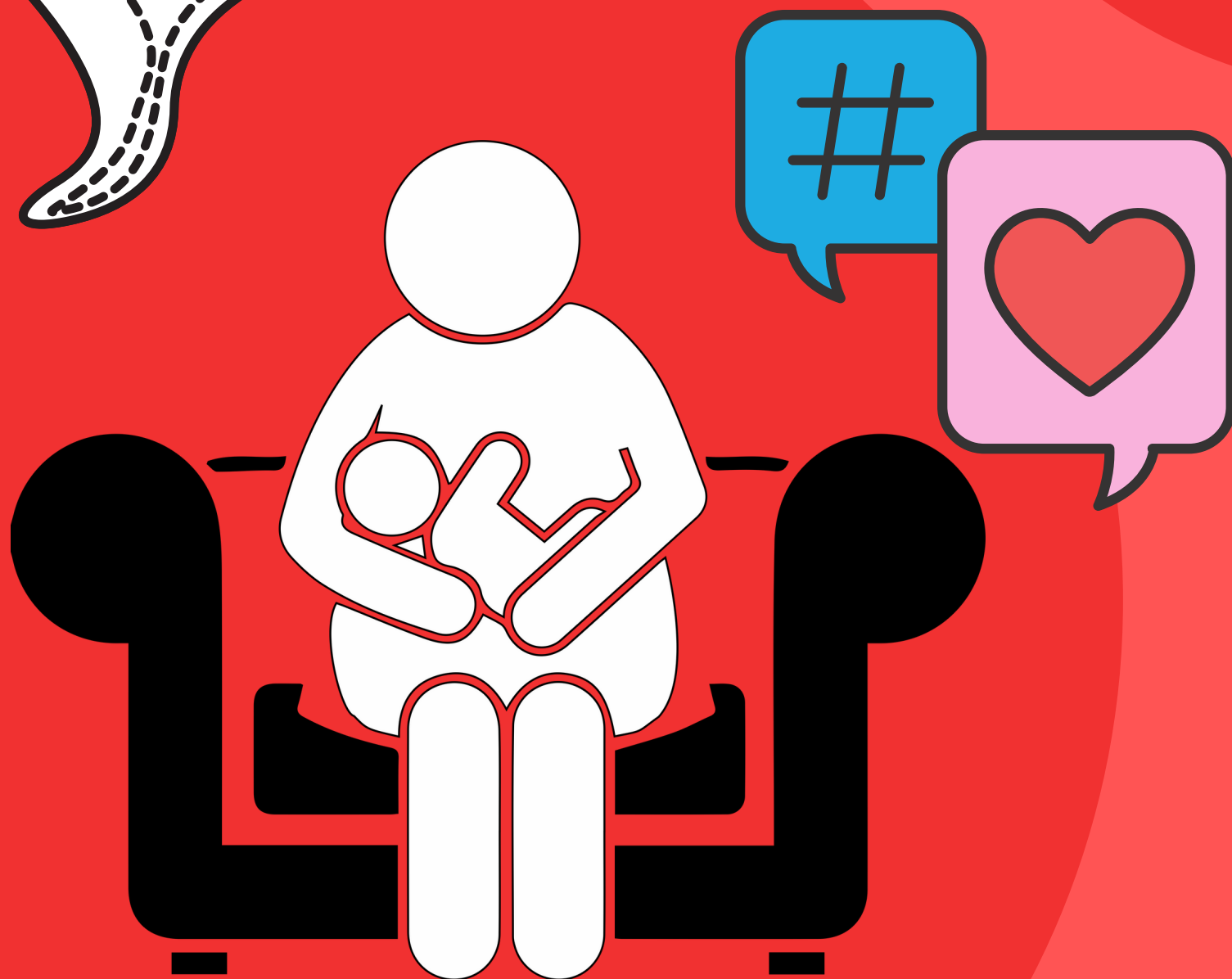


प्रसूति के बाद पेलविक फ़्लोर के  
स्नायु की देखभाल ज़रूरी है



गर्भावस्था, प्रसूति, योनि प्रसव के दरम्यान पेलविक फ़्लोर स्नायु और आसपास की पेशियाँ बहुत कुछ से गुजरती है। ज़्यादा फटना न भी हों तो भी पेशियों को संपूर्ण रिकवरी के लिए समय, सहारा, ध्यान और उपचार की आवश्यकता है

पेलविक फ़्लोर फिजियो / ओक्युपेशनल थेरेपीस्ट - आपको जो पसंद है, जिसके साथ पसंद है वो बिना दर्द, प्रसार/ लिक, दबाव/प्रेसर हांसिल करने में ज़्यादा तर लोगों को सहाय कर सकते हैं