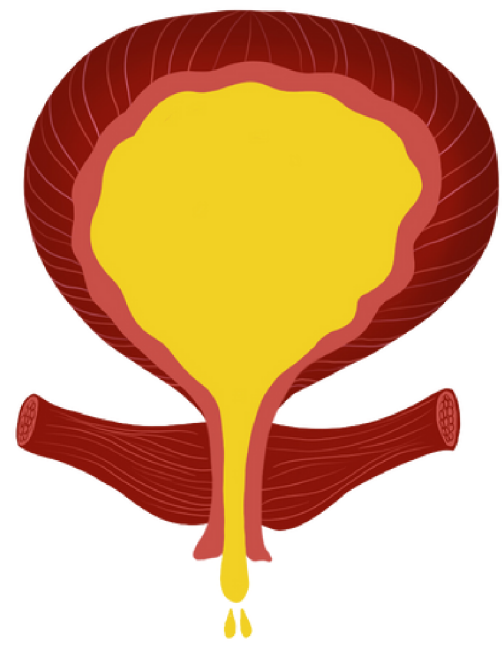


# आति सक्रिय पेलविक फ़्लोर स्नायु

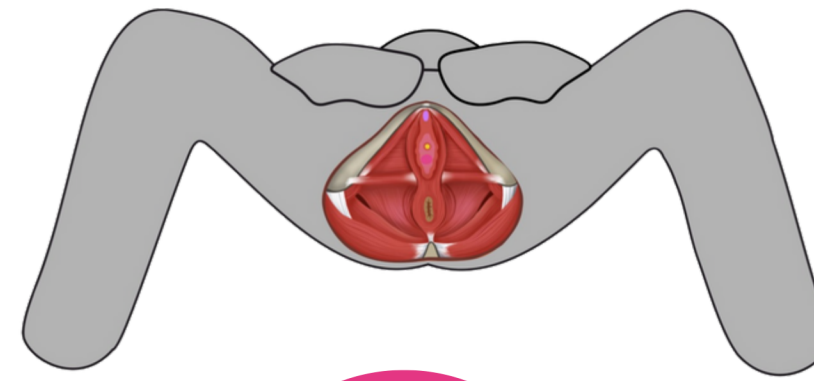
## आप क्या अनुभव कर रहे होंगे

मूत्राशय का दर्द  
और तकलीफ़

1

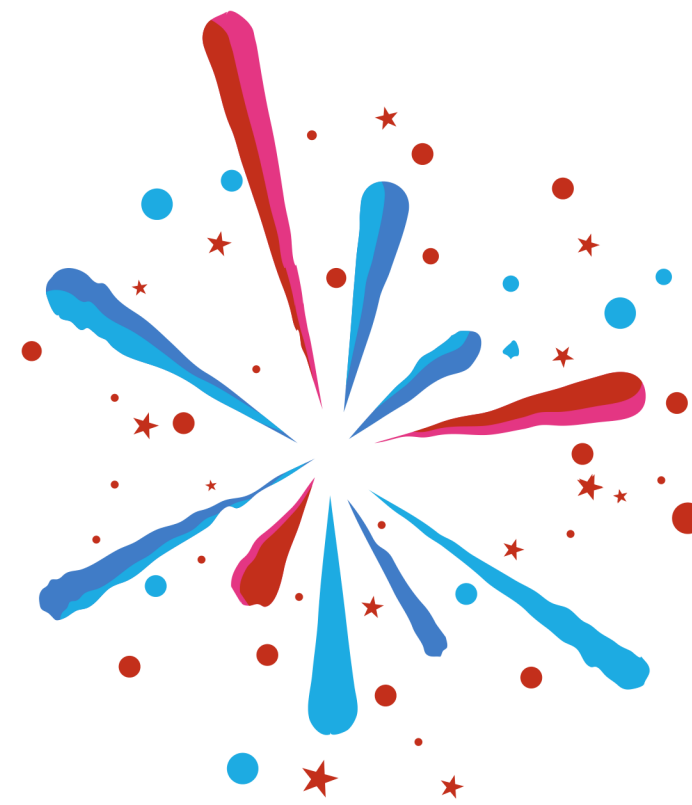


कठिन या असंभव  
सम्मिलन



2

दर्दनाक  
संभोग



3

पेशाब करने के लिए  
दबाव डालना



4

दर्द संबंधी चिंता

10



सामान्य  
लक्षण

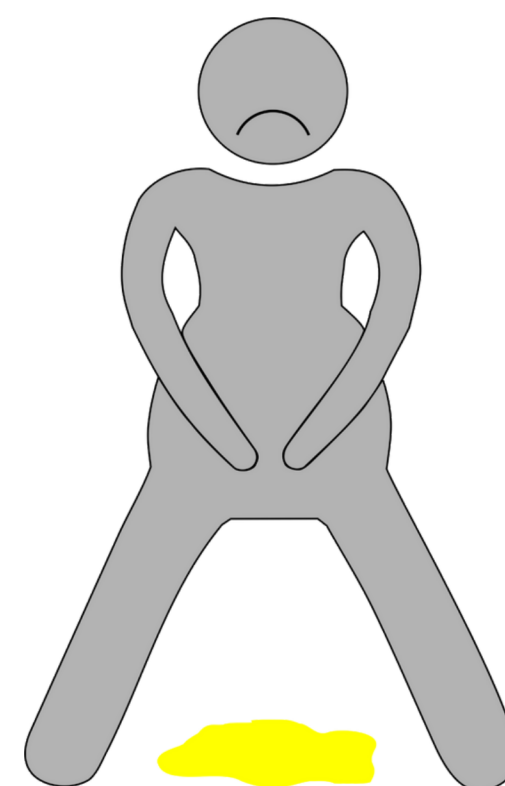
मूत्र पथ का संक्रमण (UTI) लक्षण  
जीवाणु संवर्धन नकारात्मक

6



5

पेशाब करने के  
बाद लीक होना

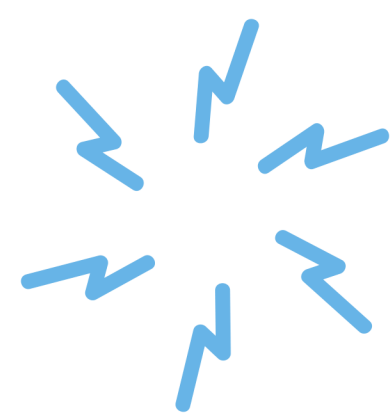


योनि मे  
जलन



7

क़ब्ज़



8

पेडू में दर्द

9

