

ВУЛЬВА ИЛИ ВЛАГАЛИЩЕ?

✕ Правда о 6 распространенных мифах о вульве ✓

МИФ

Влагалище - это то, что вы видите, когда смотрите "туда"

.....

МИФ

Ежедневные выделения должны быть размером не больше монеты

.....

МИФ

Лучше всего использовать ароматизированные средства для подмывания

.....

МИФ

Вашу вульву должен осматривать только врач

.....

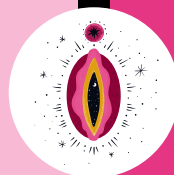
МИФ

Все половые губы должны быть одинакового размера и формы

.....

МИФ

Не следует трогать клитор



ФАКТ

Вульва - это то, что вы видите. Влагалище - это канал, проходящий внутри.

.....

ФАКТ

Каждый человек уникален, и выделения у всех разные. Выделения, которые обесцвечены или имеют неприятный запах, требуют обследования.

.....

ФАКТ

Для людей с чувствительными тканями лучше всего подходит очистка водой.

.....

ФАКТ

Регулярные осмотры, проводимые ВАМИ, могут выявить нежелательные изменения, такие как рак, на ранней стадии.

.....

ФАКТ

Вы уникальны, и ваша вульва уникальна. Некоторые малые половые губы могут быть более заметными, чем другие.

.....

ФАКТ

Клитор может "застрять". Важно регулярно двигать им

